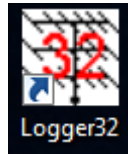


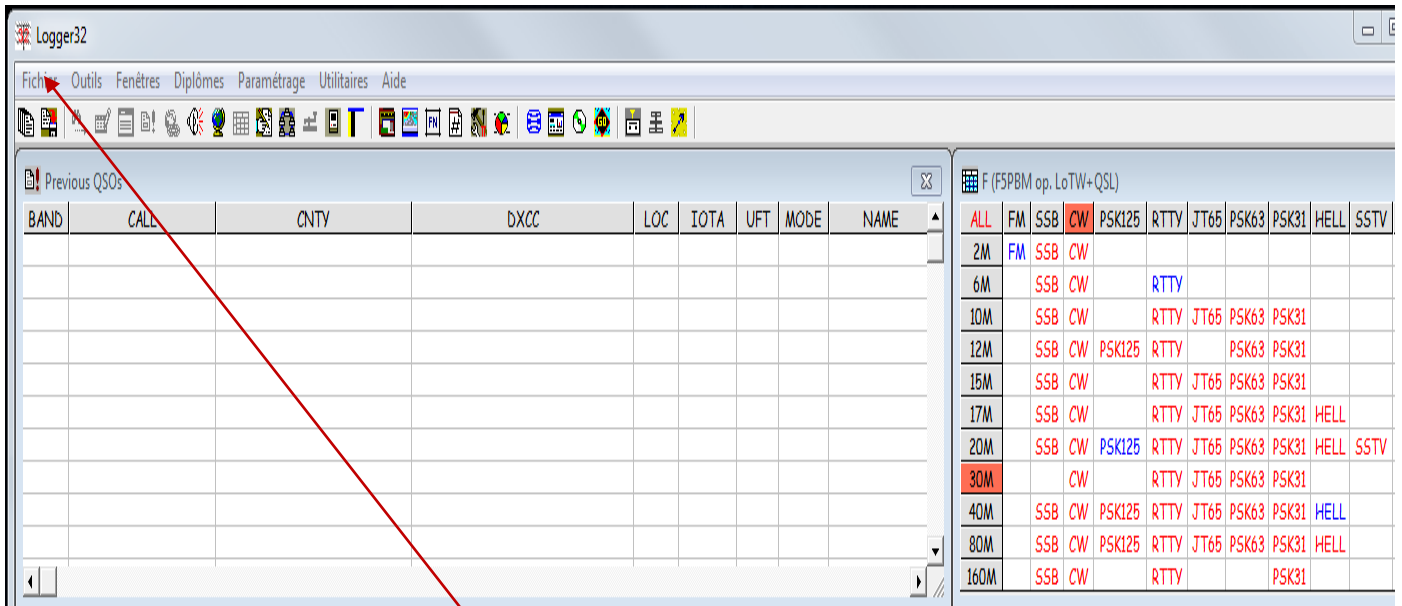
# **Tutoriel pour envoyer les QSO de Logger32 et les insérer dans LoTW**

**Par F5PBM**

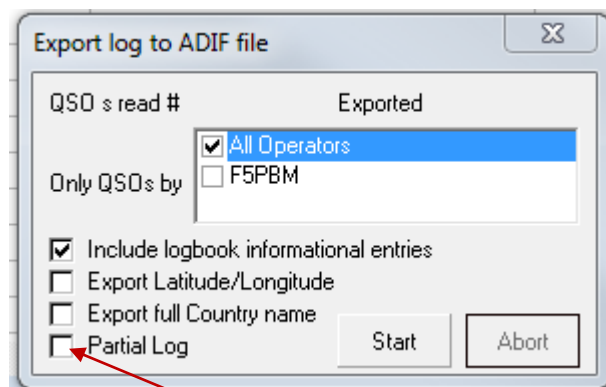
## Après ouverture de Logger32



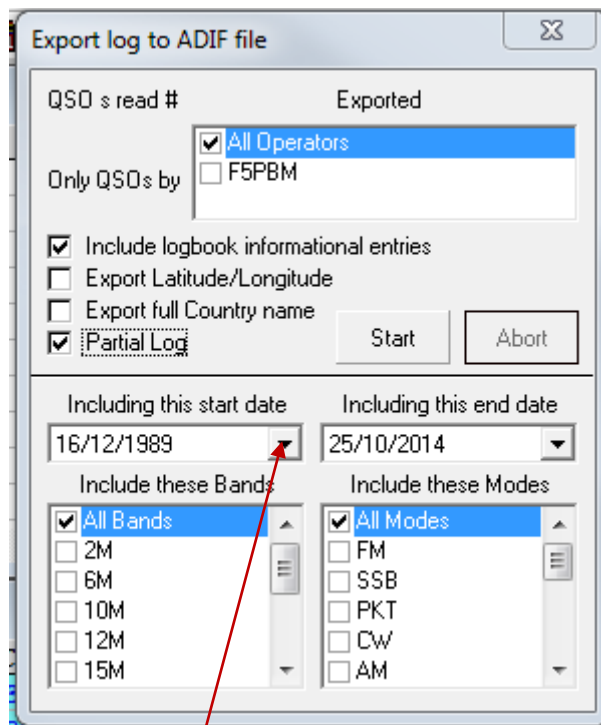
Double clic sur l'icône **Logger32**



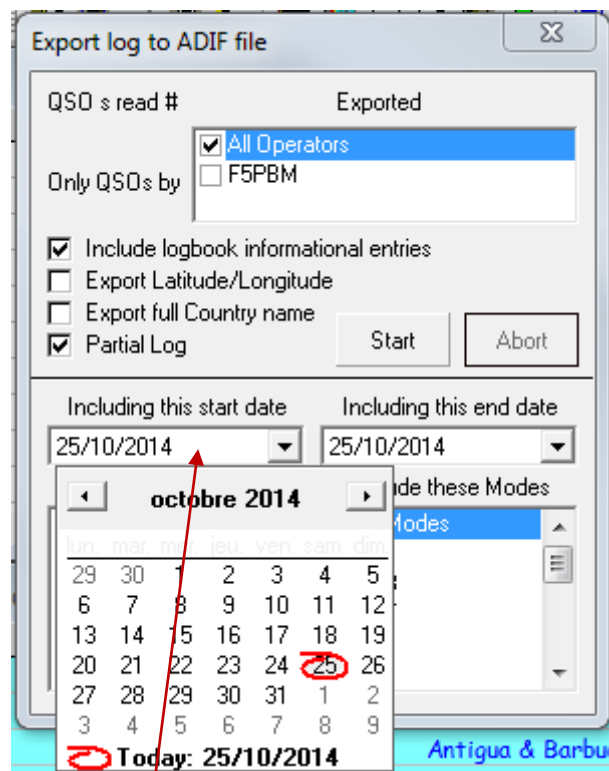
Clic sur **Fichier > Exporter Logs > Fichier ADIF (.ADI)**



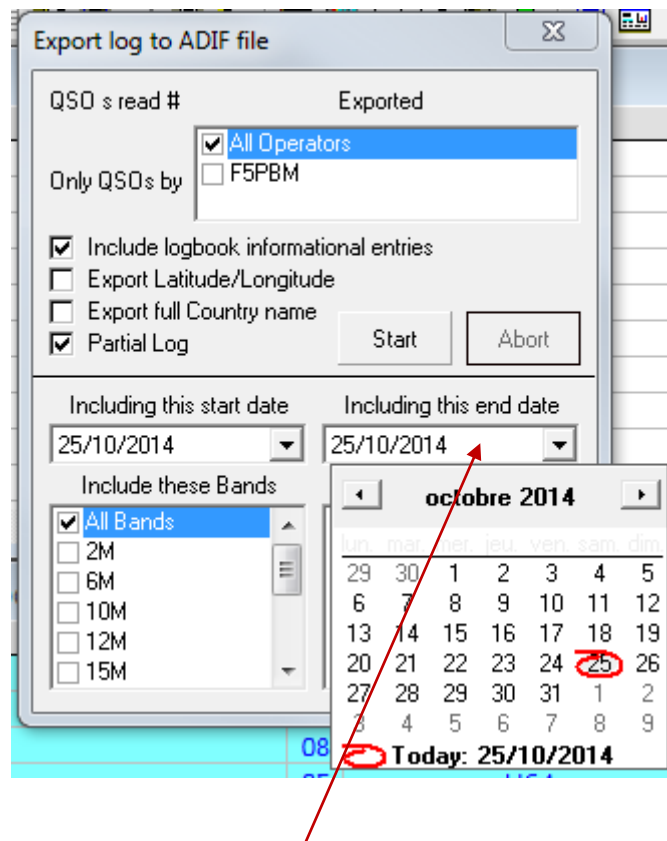
Cocher **Partial Log**



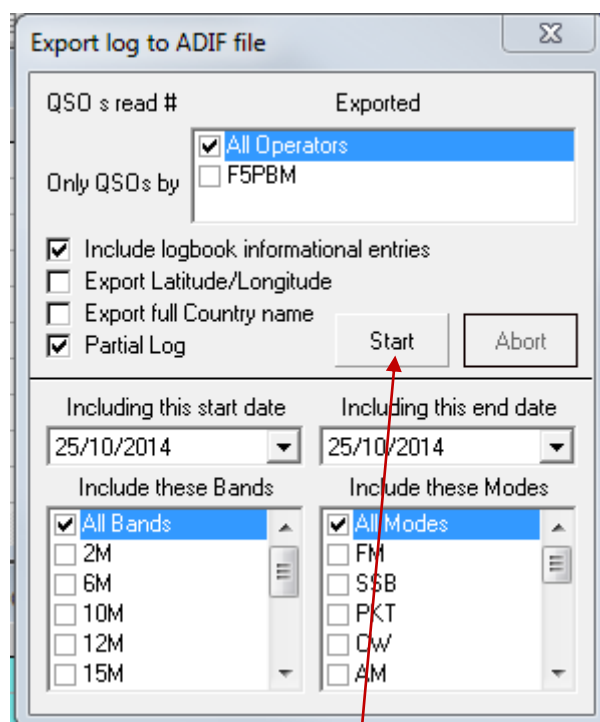
Clic sur le menu déroulant



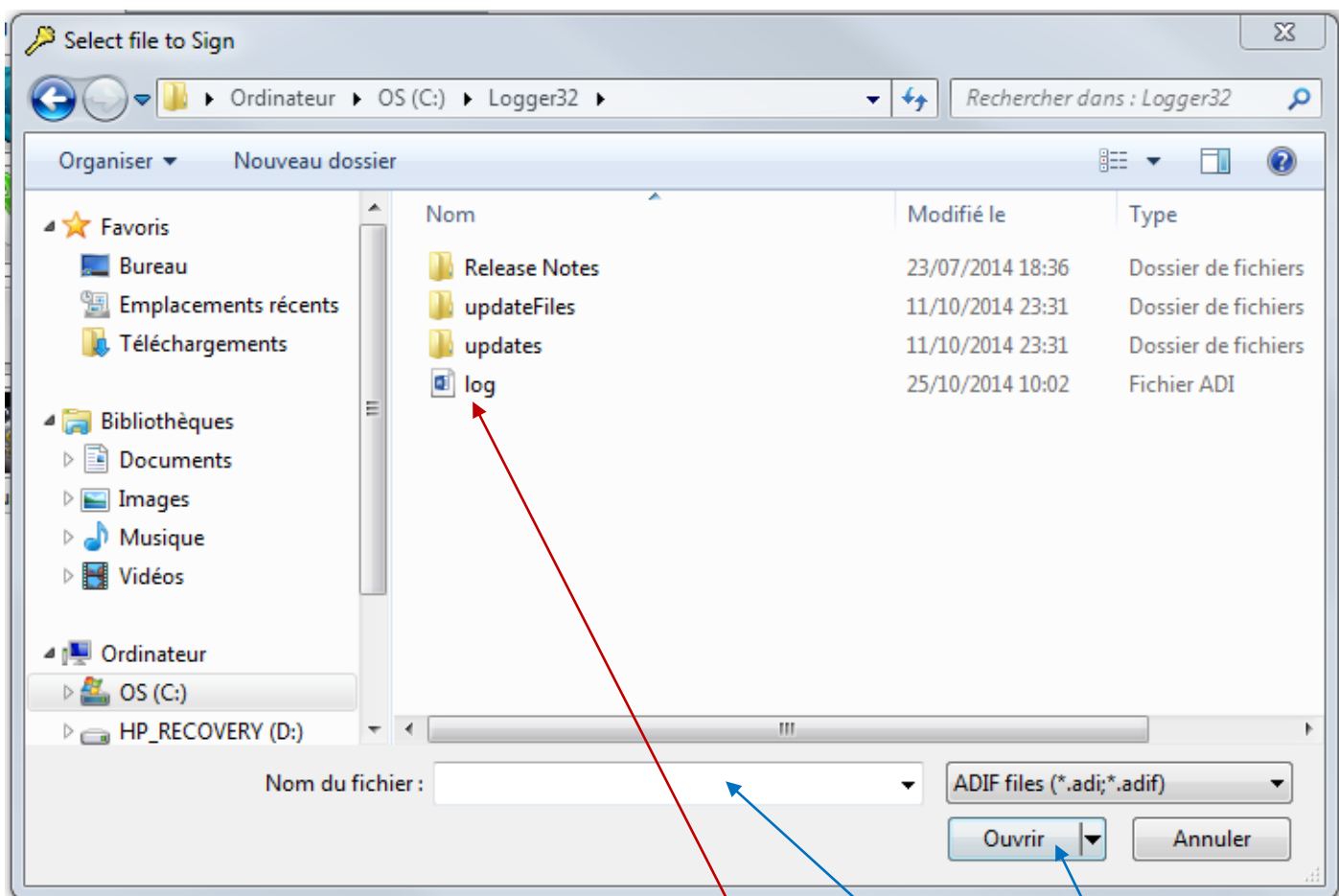
Mettre la **Date de départ** de l'exportation des QSO



Mettre la **Date de fin** de l'exportation des QSO

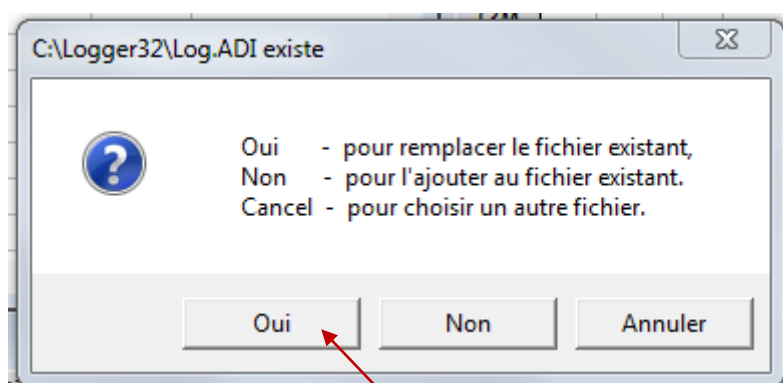


Clic sur **Start**

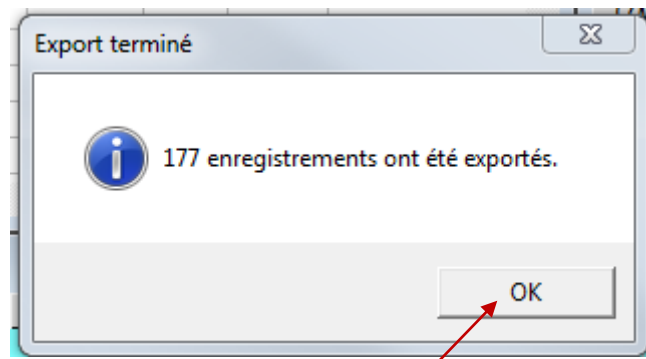


Double clic sur votre Fichier **Log** existant

Ou bien le créer et lui donner un nom et le mettre dans **Nom du fichier** ex : **LogF5xxx** et **Ouvrir**



Clic sur **Oui**



Clic sur **OK**

**L'exportation de Logger32 est terminée**

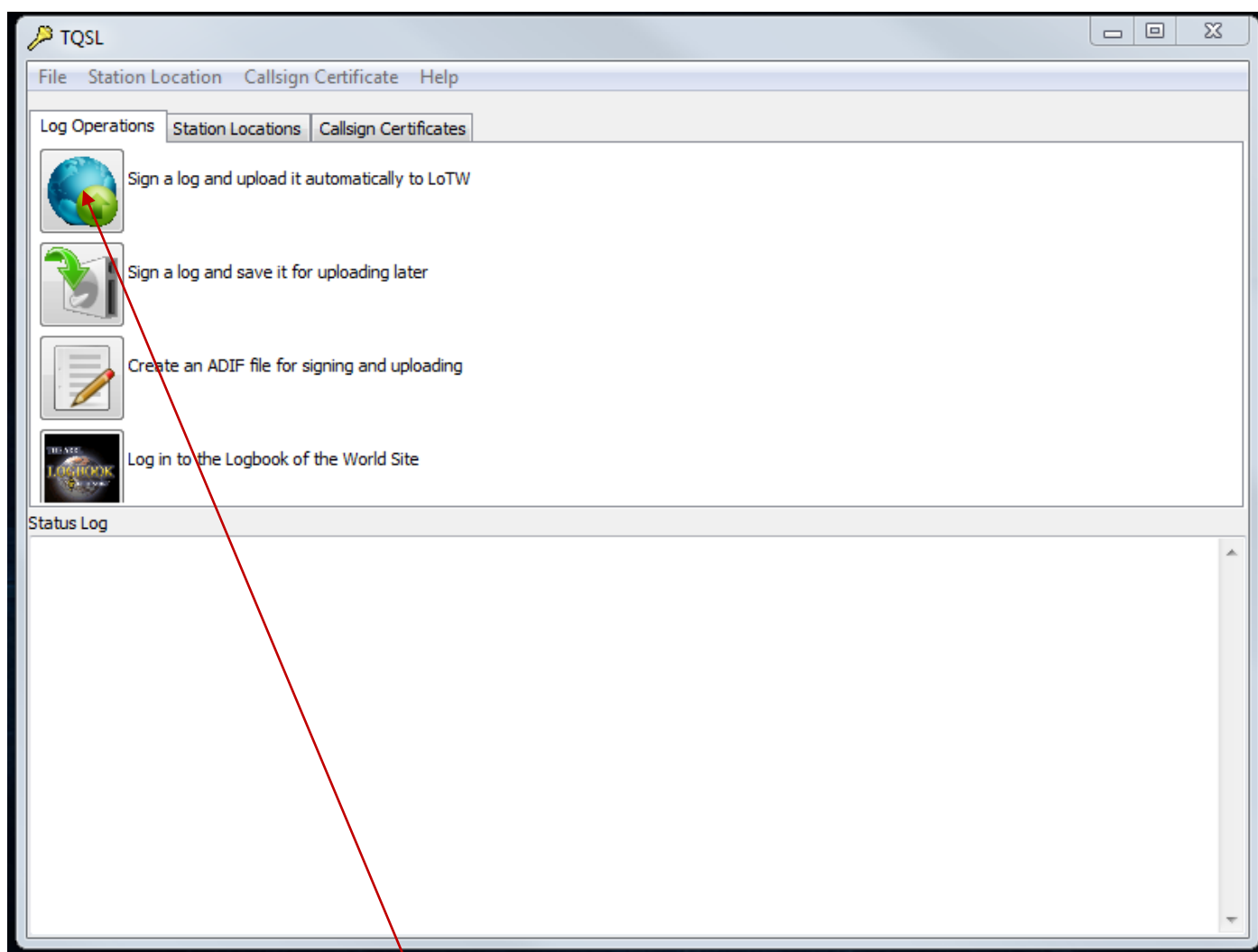
**Comment insérer le fichier .ADI de Logger32  
dans LoTW**

**Après le Téléchargement et l'installation du  
logiciel de conversion TQSL (Trusted QSL) de  
l'ARRL suivre le Tutoriel**

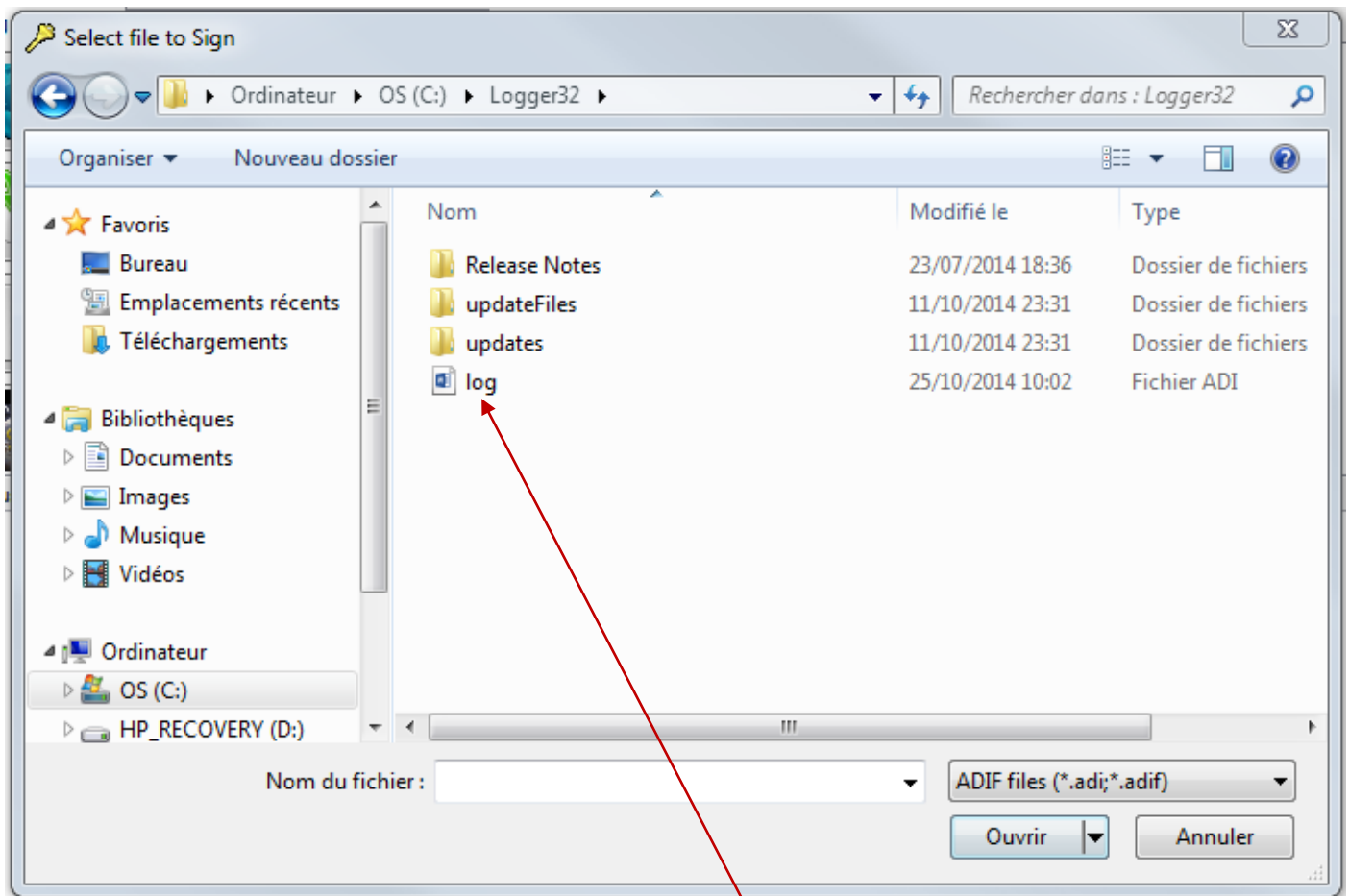
# Le Logiciel transforme le fichier .ADI en format .TQ8



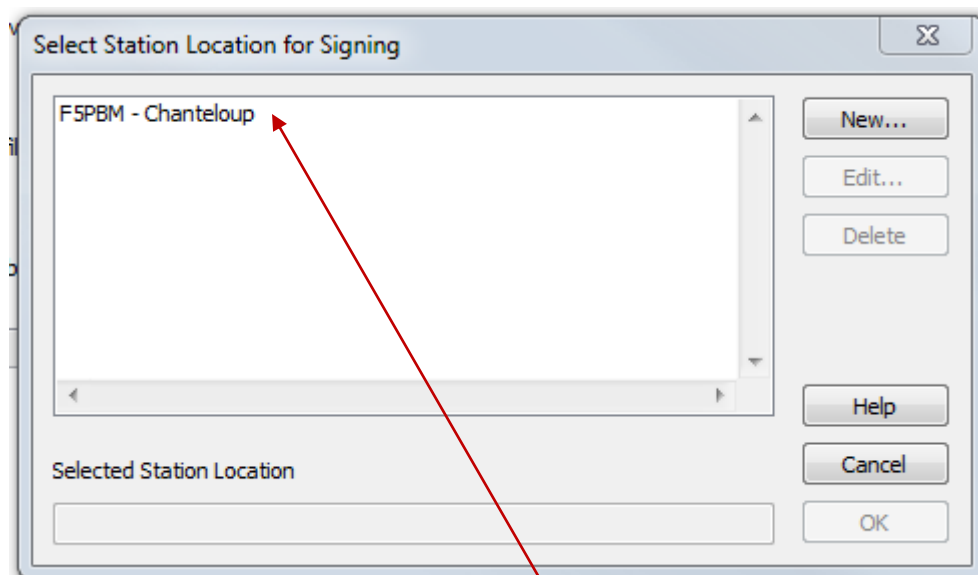
Double clic sur l'icône **TQSL**



clic sur le **bouton** Sign a log and upload it automatically to LoTW

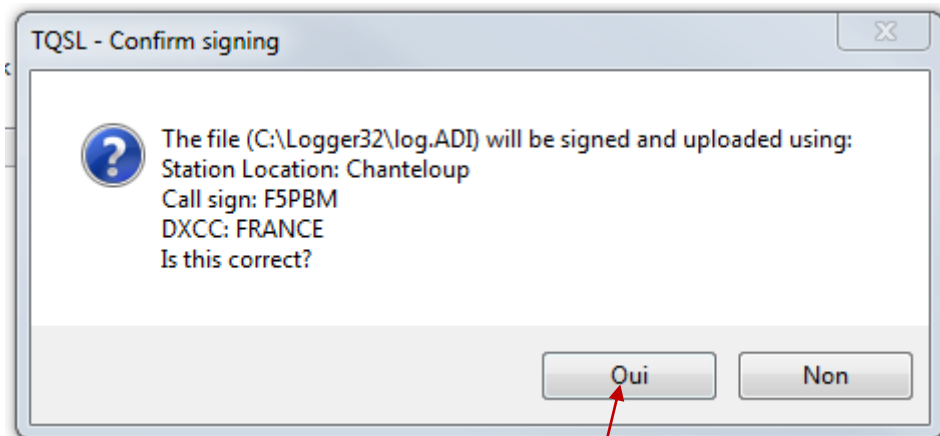


Double clic sur votre fichier **log** a importé de Logger32

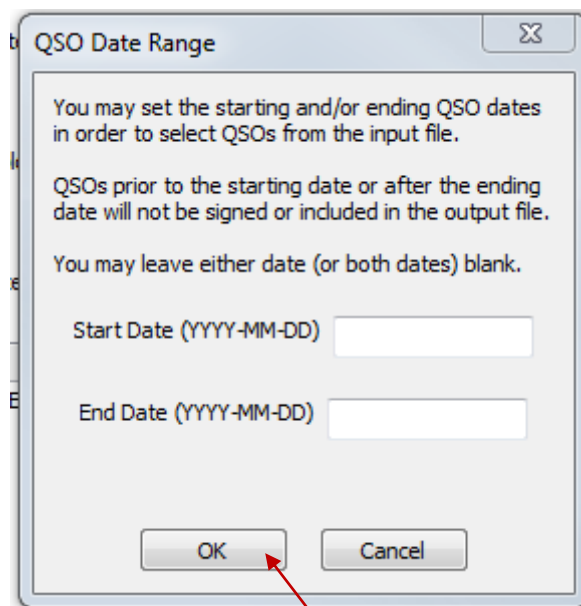


Double clic sur la ligne **indicatif et QTH**



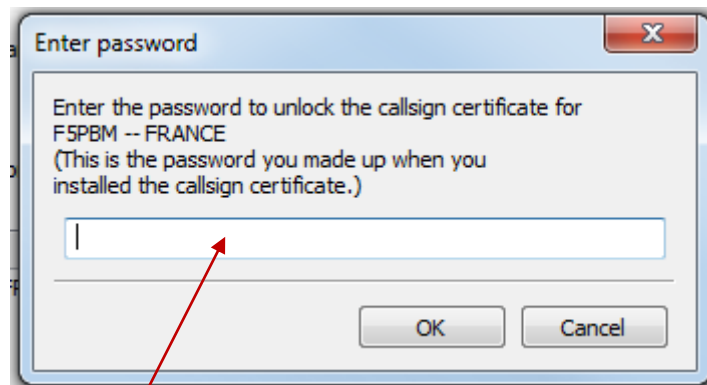


Clic sur le bouton **Oui**

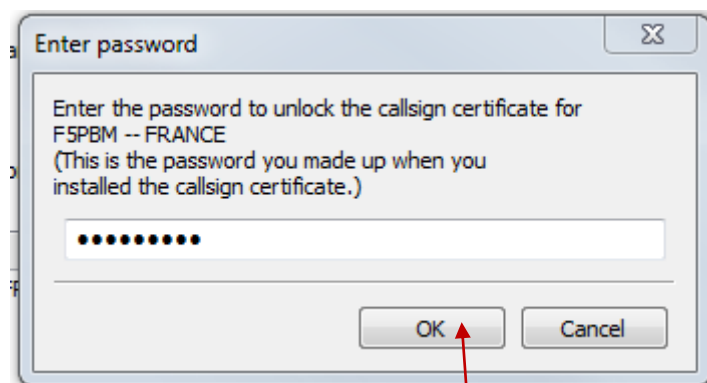


Ne pas remplir les champs Start Date (YYYY-MM-DD) et End Date (YYYY-MM-DD)

Clic sur le bouton **OK**

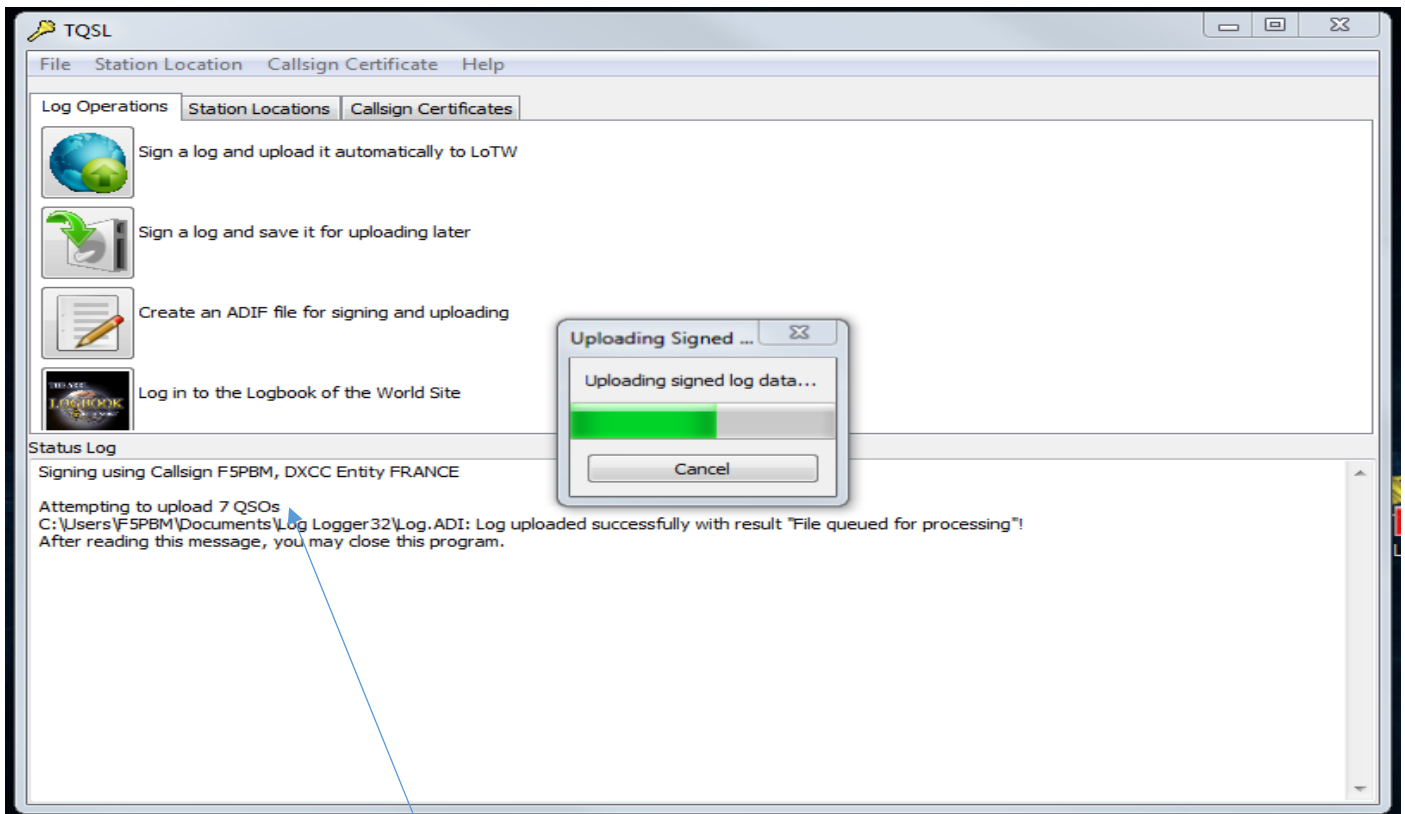


Mettre votre **mot de passe** (ce n'est pas votre mot de passe pour accéder à LoTW)

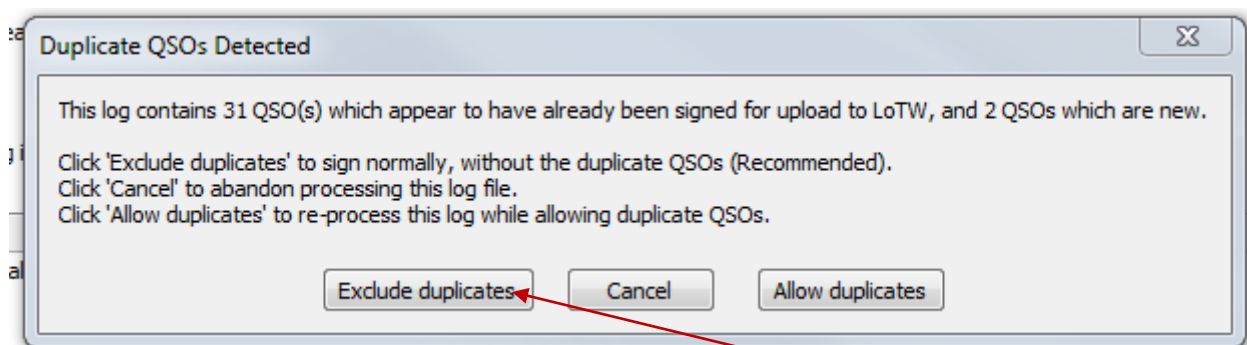


Clic sur le bouton **OK**

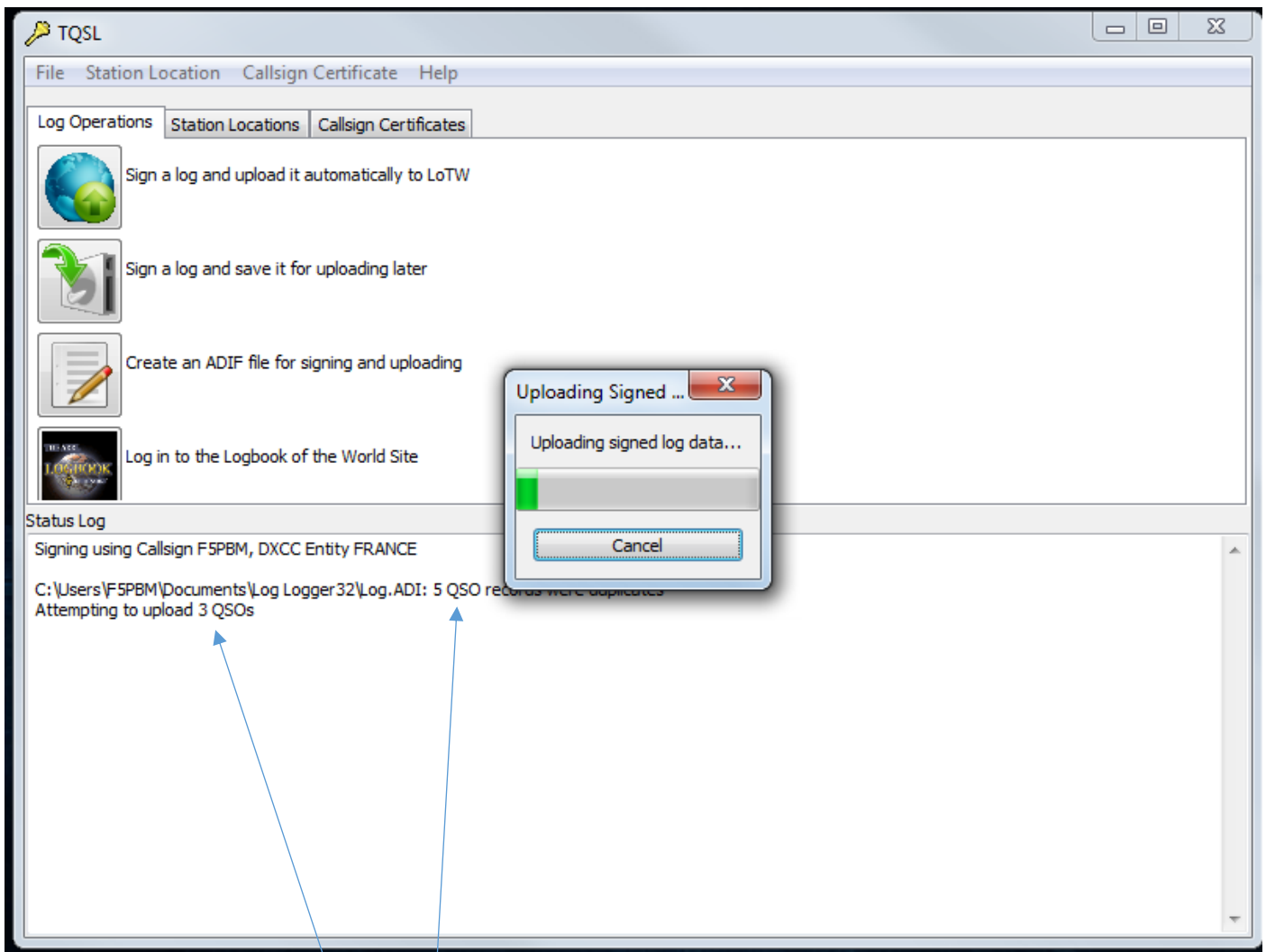
## 2 solutions possibles



**Solution 1 :** Soit aucun chargement n'a été effectué dans ce cas il chargera directement les QSO  
7 QSOs ont été chargés dans le système



**Solution 2 :** Soit des QSO ont déjà été chargés et dans ce cas clic sur le bouton **Exclude duplicates**



5 QSO sont déjà entrés dans le système

3 QSO ont été chargés dans le système

**Après la lecture de ce message vous pouvez fermer le programme**

